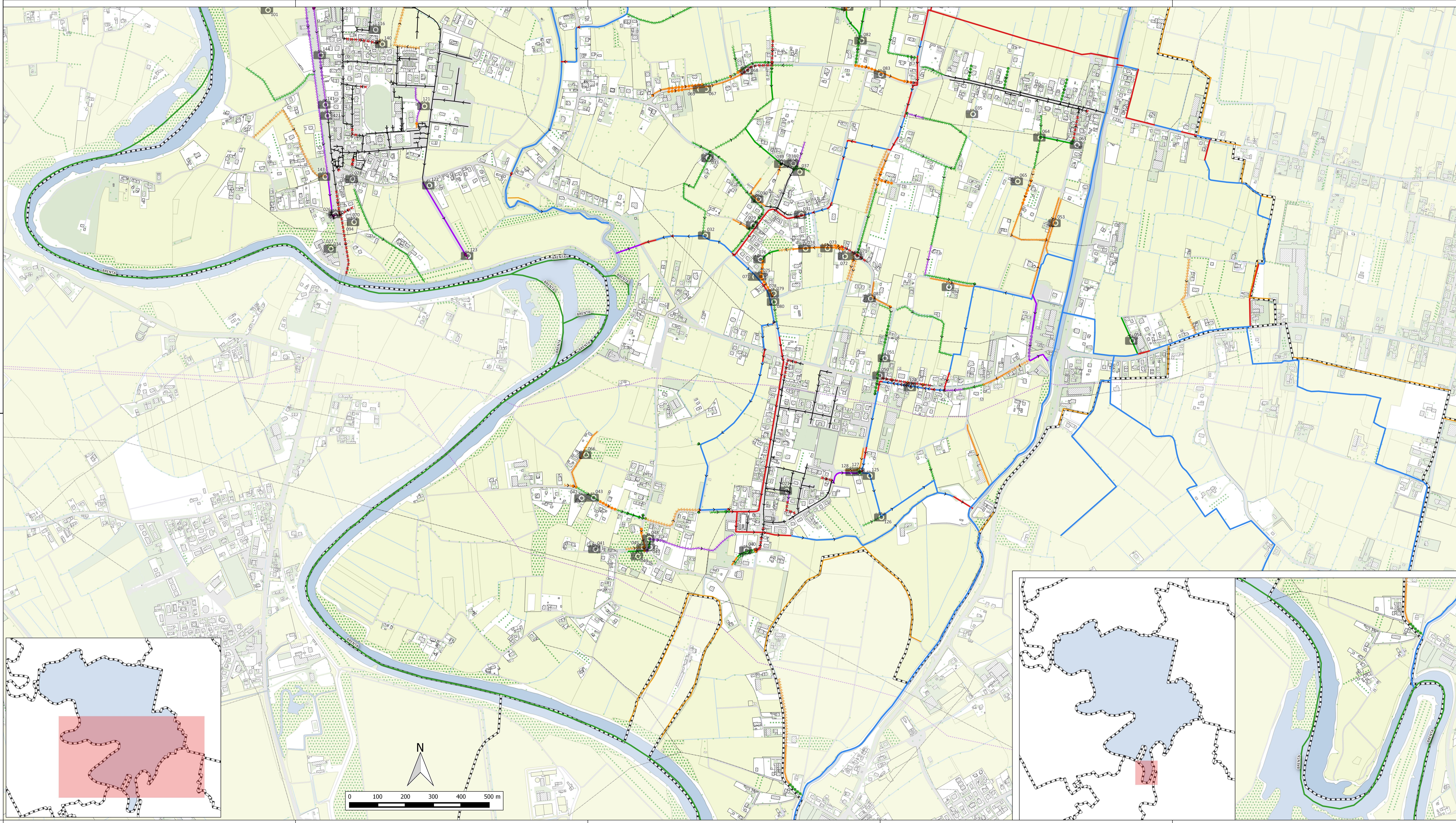


## PIANO DELLE ACQUE COMUNALE

DATA	ELABORATO				
OTTOBRE 2018	RETE IDRAULICA MINORE				
SCALA	ZONA SUD				
1:5.000					
<b>CODICE ELABORATO</b> AR063 PA 02 02 02 PLSF 00					
<b>Consorzio di Bonifica Acque Risorgive</b> Ing. Carlo Bendicchio - DIRETTORE GENERALE Ing. Michele Caffai - DIRETTORE AREA TECNICA					
<b>Comune di Curtarolo</b> Arch. Andrea Valentini RESPONSABILE AREA III Servizi Tecnici					
<b>Consorzio di Bonifica Brenta</b> Ing. Luca Mason - UFFICIO PIANIFICAZIONE E PARERI Geom. Marco Milani - UFFICIO PIANIFICAZIONE E PARERI					
<b>Consorzio di Bonifica Brenta</b> Geom. Franco Babolin ECOLOGIA, AMBIENTE, CONCESSIONI CIMITERIALI E GESTIONE CIMITERI Ing. Umberto Nicotro - DIRETTORE Geom. Giuseppe Lirio - C.S. TERRITORIO E AMBIENTE					
REV. N°	DATA	MOTIVO DELLA REVISIONE	REDATTORE	VERIFICA	APPROVA
0	01-10-2018	Prima emissione	L. Mason	D. Danarcho	M. Caffai

02.02.02 RETE IDRAULICA MINORE - SUD

AR062 PA



- Legenda**
- Confini comunali
  - Canale a cielo aperto
  - Tombinamento
  - Sifone
  - Rete regionale
  - Condotta fognatura bianca
  - Condotta fognatura bianca non ispezionabile
  - Fosso  $L < 1\text{ m}$  - stato buono
  - Fosso  $L < 1\text{ m}$  - stato discreto
  - Fosso  $L < 1\text{ m}$  - stato insufficiente
  - Fosso  $1 < L < 2\text{ m}$  - stato buono
  - Fosso  $1 < L < 2\text{ m}$  - stato discreto
  - Fosso  $1 < L < 2\text{ m}$  - stato insufficiente
  - Fosso  $L > 2\text{ m}$  - stato buono
  - Fosso  $L > 2\text{ m}$  - stato discreto
  - Fosso  $L > 2\text{ m}$  - stato insufficiente
  - Tombinamento con manufatto scatolare
  - Tombinamento  $\leq 0,5\text{ m}$
  - Tombinamento  $0,5 \leq \geq 1\text{ m}$
  - Tombinamento  $\geq 1\text{ m}$
  - Posizione documentazione fotografica

